

Fiche technique

MINI LED NEON F10

AMBIANCE LUMIERE

Ref : F5425 – couleur/mesure - F10

Galon lumineux à LED flexible en PVC blanc, anti-UV et autoextinguible livrable sur mesure ou en rouleaux avec teinte au choix. Le MINI LED NEON est adapté aux projets d'éclairage direct, indirect, décoratif, de signalisation ou balisage.

CARACTÉRISTIQUES



Dimensions : 19x18x(Longueur sur-mesure) mm hors profil support



Matériaux & finition : PVC Blanc



Installation : En saillie ou encastré avec profil aluminium



Environnement (in/out) : Intérieur ou extérieur



Indice de protection (IP) : IP 66



Poids : 225 g/m



Indice de résistance aux chocs (IK) : IK 08



Test du fil incandescent : 850°

CARACTÉRISTIQUES ÉLECTRIQUES



Alimentation : 24Vdc

Classe électrique : Classe III

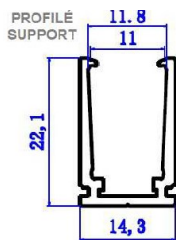
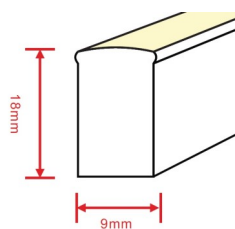
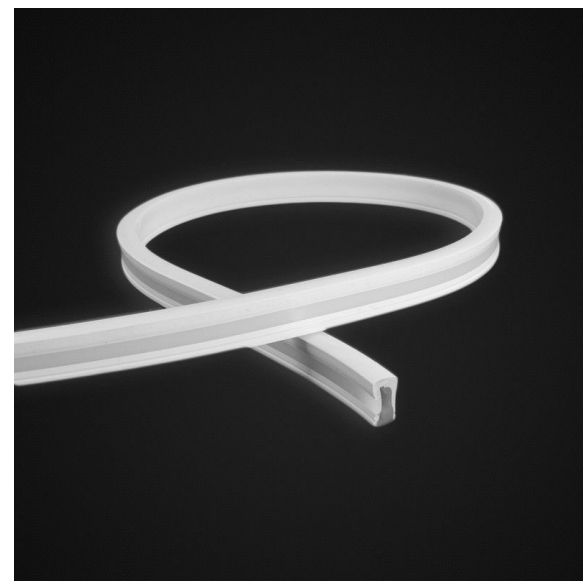
Puissance & consommation : voir « Equipement lumineux »

Graduation : Oui, selon technique requise

Pas de coupe : 83,3mm (125mm pour le rouge)

Sortie de câble : Axiale - Sortie latérale arrière (sur-mesure)

Continuité électrique (longueur) : 10 mètres



ÉQUIPEMENT LUMINEUX



T°	2750 +/-145 K	3000K	4000K	5600 +/- 350 K	Rouge	Bleu
Flux (lm/m)	120 lm	120lm	120lm	120 lm	12 lm	10 lm
Puissance (W/m)	4.5 W	4.5 W	4.5 W	4.5 W	3.5 W	4.5W
Efficacité (Lm/W)	26,6 lm/W	26,6 lm/W	26,6 lm/W	26,6 lm/W	3,4 lm/W	2,2 lm/W
Référence /m	F54251F10	F54256F10	F54256F10	F54250F10	F54253F10	F54255F10

Nb de LED/m : 72 LED/m

Durée de vie : 50000 t°(h) - L70/B50

Indice de rendu des couleurs : CRI >80 (blanc uniquement)

Fiche technique

MINI LED NEON F10

AMBIANCE LUMIERE

ACCESSOIRES

- Nécessaires : Sortie de câble et bouchons moulés d'usine Kit de connexion à 24Vdc (A)
- Kit bouchon (B)
- Alimentation 24Vdc

Optionnels : Profil en aluminium dim. 14,5xh.22 avec griffes.

Accessoire	Référence
Kit de connexion à 24Vdc (A)	F54219F10
Kit bouchon (B)	F55212F10
Profil aluminium avec griffe	F54215F10

OPTIONS DISPONIBLES

- Sortie latérale arrière ou sur le côté (gauche ou droite). (D)
- Sortie de câble et bouchon IP20. (E)

CONDITIONNEMENT

- Assemblé sur mesure avec les sorties câble et bouchons choisis.
- Livré en rouleau de 30m avec accessoires non assemblés

CONDITIONS D'UTILISATION

Performances optimales : températures ambiantes comprises entre 0°C et +45°C.

Courbure toujours perpendiculaire à la lumière émise - Diamètre de courbure minimum de Ø9cm.

Résistance au feu, aux solvants et produits chimiques et UV.

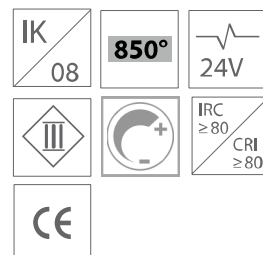
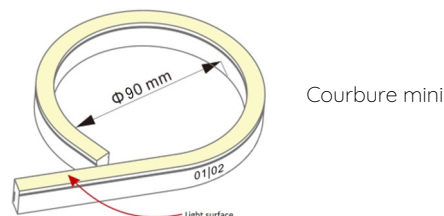
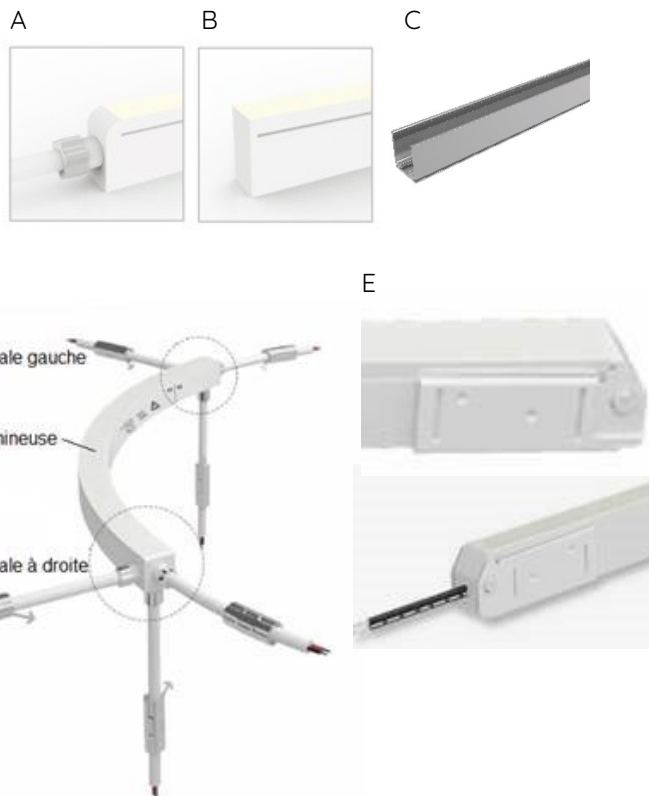
DÉCLARATION DE CONFORMITÉ CE

Ambiance Lumière - 65 quai Blanqui - 94140 ALFORTVILLE, déclare que le MINI LED NEON est conforme :

- Aux dispositions de la directives 'DBT' du conseil des communautés Européennes incluant les derniers agencements
- Au décret transposant cette directive dans le droit français - Directive 2006/95/CE du 16/01/2007

A été conçu et construit en accord avec les normes harmonisées suivantes :

NF. EN 60598-1 et NF.EN 60598-2-20



Alfortville, le 19/05/2014