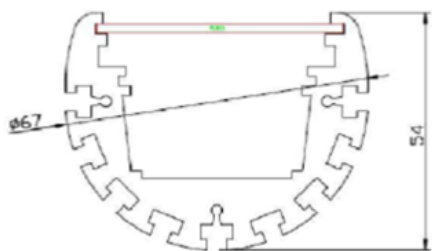


Ref : TRIAL - couleur - optique - puissance



Rampe en LED de puissance étanche, la TRIAL est adaptée aux projets d'éclairage en extérieur ou en milieu humide.

CARACTÉRISTIQUES



Dimensions : Ø67x54x1800mm (LxHxP) - Longueur sur mesure



Matériaux & finition : aluminium anodisé incolore (gris métal)



Installation : En saillie



Environnement (in/out) : Extérieur



Indice de protection (IP) : IP 67



Poids : 4 kg/m



Indice de résistance aux chocs (IK) : IK 10



Test du fil incandescent : 850°

CARACTÉRISTIQUES ÉLECTRIQUES



Alimentation : 500mA maximum (driver non fourni)

Classe électrique : Classe III

Puissance & consommation : 43W/m

Graduation : Oui, selon technique requise

Sortie de câble : 1m de câble par presse étoupe - résinage interne

ÉQUIPEMENT LUMINEUX



Source : 27 LED/m - LED de puissance 27x1,5W à 500mA

Intensité lumineuse (en lumens) : 3000 lm/m

Efficacité lumineuse (en lm/W) : 87 lm/W

Optiques : 12°, 12x50°, 30°, 50°

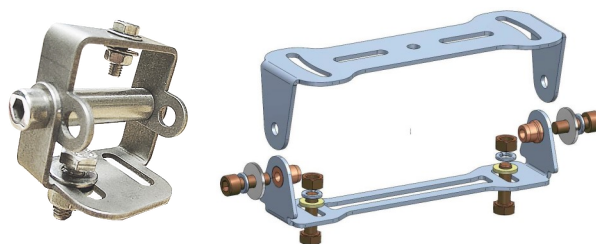
Températures/couleurs : 2700K, 3000K, 4000K, RGBW - Autres teintes sur demande

Durée de vie : 50000 t°(h)

Indice de rendu des couleurs : CRI > 80

ACCESSOIRES

| Accessoire | Référence |
|----------------------------------|------------|
| TRIAL PATTE FIX. INOX équipée | 1730060100 |
| TRIAL PATTE FIX. Acier Galvanisé | 99_011_571 |



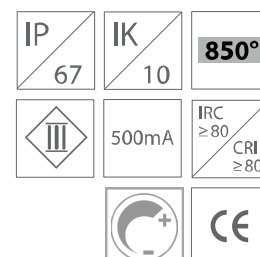
CONDITIONS D'UTILISATION

Performances optimales : températures ambiantes comprises entre -20°C et +50°C.

DÉCLARATION DE CONFORMITÉ CE

Ambiance Lumière - 65 quai Blanqui - 94140 ALFORTVILLE, déclare que le TRIAL est conforme :
- Aux dispositions de la directives 'DBT' du conseil des communautés Européennes incluant les derniers agencements
- Au décret transposant cette directive dans le droit français - Directive 2006/95/CE du 16/01/2007
A été conçu et construit en accord avec les normes harmonisées suivantes :

NF.EN60598-1 et NF.EN60598-2-20



Alfortville, le 06/04/2010